

# LÖSUNGEN FÜR DIE PROZESS- INDUSTRIE

**INDUSTRIEARMATUREN  
SCHLÄUCHE  
SCHNELLKUPPLUNGEN**





# INHALTSVERZEICHNIS

- 04** Firmenstruktur
- 06** Ideen für Ihren Erfolg
- 08** Innovation
- 10** FLOW CONTROL - Produkte
- 22** Service

# AVINTOS AG FIRMENSTRUKTUR



Die **avintos AG** ist ein führender Systemlieferant im Bereich der Fluidtechnik und bietet Gesamtlösungen zur Absperrung, Regelung und Steuerung sowie Transfer von Flüssigkeiten, Gasen und Feststoffen in der Prozesstechnik an.

**Unser breites Produktprogramm bietet Lösungen für unterschiedlichste Kundengruppen. Um möglichst nahe am Kunden zu sein, fokussieren wir uns auf zwei strategische Geschäftsbereiche. Den Geschäftsbereich FLOW CONTROL für die allgemeine Prozessindustrie sowie den Bereich ULTRAPURE für die pharmazeutische und biotechnologische Industrie.**



Bildquelle: SONOTEC GmbH



Der Bereich **avintos FLOW CONTROL** umfasst eine grosse Produktpalette an hochwertigen Industriearmaturen und Schlauchleitungen für die **Prozessindustrie**.

Unser Produktbereich umfasst im Wesentlichen Kugelhähne, Absperrklappen, Absperrventile, Schieber, Rückschlagarmaturen, Antriebe und Automationskomponenten, Probennahmesysteme, und Schläuche.

Wir bieten Gesamtlösungen für die Branchen Chemie, Pharma, Lebensmittel und Energieerzeugung an. Daneben bedienen wir auch Kunden in der allgemeinen Industrie sowie in der Maschinenindustrie.



Das Sortiment im Bereich **avintos ULTRAPURE** umfasst Produkte und Lösungen im Bereich der Single-use Technologie und deren Peripherie-Produkte für die **Life Science Branche**.

Darunter verstehen wir hauptsächlich sterile Single-use Komponenten aus Kunststoff sowie Systeme wie z. B. Schlauchsets, Beutel- und Flaschensysteme mit Verbindungen zu Sensoren, Filtern, Absperrventilen und Pumpen für bioverfahrenstechnische Prozesse.

Wir bedienen Kunden aus den Bereichen Biotechnologie und Pharmazie, wo Biokompatibilität, Integrität, Validierungen, GMP-Herstellung und Rückverfolgbarkeit Standardprozeduren sind.

# AVINTOS AG IDEEN FÜR IHREN ERFOLG



## UNSERE PARTNER:



## INDIVIDUELLE LÖSUNGEN - KUNDENNAH - MAXIMALE VERFÜGBARKEIT

Als unabhängiger Marken- und Systemlieferant bieten wir ein sehr breites Sortiment an Qualitätsprodukten von rund 40 zertifizierten Herstellern an. Dank dieser Vielfalt können wir Komplettlösungen aus einer Hand sowie Lösungen für nahezu jede Anwendung anbieten. Wir setzen auf europäische Partner, darunter drei aus der Schweiz, die zu den Besten in der Branche gehören und sorgen so für hohe Qualität und Nachhaltigkeit. Zu unseren Partnern pflegen wir langjährige Beziehungen und vertreten sie exklusiv in unserem Vertriebsgebiet.

Wir verfügen über ein kompetentes und engagiertes Team aus Technikern und Ingenieuren mit langjähriger Erfahrung in der Auslegung von Armaturen, deren Automation und der Entwicklung von kundenspezifischen Lösungen. Unsere schlanke Organisation mit kurzen Entscheidungswegen, regionalen Ansprechpartnern mit Standorten in der Ost- und Westschweiz sorgt für lokale Präsenz, mehr Kundenähe und kurze Reaktionszeiten.

Eine Top Infrastruktur und ein grosses Lager ermöglichen uns Montage, Konfektionierung, Fertigung, Prüfung, Reparaturen von Armaturen, Automation und Schlauchleitungen in kürzester Zeit und bester Qualität.

# AVINTOS AG

## INNOVATION, DIE UNS GEMEINSAM WEITERBRINGT



### INNOVATION, DIE UNS GEMEINSAM WEITERBRINGT

Zunehmende Digitalisierung ermöglicht schlankere Prozesse und bessere Dienstleistungen rund um die Bestellung. Mit unserem Konfigurator ermöglichen wir unseren Kunden, Armaturen mit der gewünschten Automatisierung zu konfigurieren, 3D-Daten der Armaturen digital zu beziehen und für die Anlagenplanung zu nutzen. Schliesslich kommt man mit einem Klick zum praktischen Webshop, der stets einen effizienten Beschaffungsprozess garantiert.

### IHRE VORTEILE:

- Auslegung der richtigen Armatur und Automation anhand Ihrer Prozessdaten
- Erstellung von kundenspezifischer Dokumentation
- Schnelle Abwicklung Ihrer Projekte



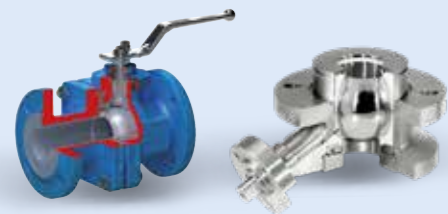
BESCHREIBUNG

Ein umfangreiches Programm von 1-teiligen, 2-teiligen, 3-teiligen und Kompakt Kugelhähnen mit reduziertem oder vollem Durchgang. Zum Einsatz in einem grossen Anwendungsspektrum der allgemeinen Industrie, der chemischen und pharmazeutischen Industrie und anderen industriellen Verfahrensbereichen wie z.B. in der Kältetechnik. Mit einem vollständigen Antriebs- und Zubehörangebot zur Automatisierung von Armaturen mit 90° Drehwinkel, decken wir die heute geforderten anwendungsspezifischen Anforderungen ab.

- Handbetätigt
- Mit pneumatischem Schwenkantrieb
- Mit elektrischem Schwenkantrieb

TECHNISCHE DATEN

<b>Nennweiten</b>	DN 10 - 300
<b>Druckstufen</b>	PN 10 - 100 / ASME 150/300
<b>Temperaturbereich</b>	-200°C bis +650°C
<b>Anschlüsse</b>	Flansche, Gewinde, Anschweissenden, Tri-Clamp
<b>Gehäuse</b>	Edelstahl, Hastelloy, Titan, Tantal, PFA-Ausgekleidet
<b>Sitz</b>	PTFE, PTFE-Glas, TFM, TFM-Glas, PEEK, Metall
<b>Spezielle Ausführungen</b>	Mehrwegekugelhähne Bodenablasskugelhähne Hoch- und Tieftemperatur Segmentkugelhähne Regelkugelhähne Heizmantel Spindelverlängerungen Doppelte Stopfbüchse



BESCHREIBUNG

Eine komplette Serie von weichdichtenden Absperr- und Regelklappen für den allgemeinen industriellen Einsatz und für verfahrenstechnische Anlagen. Vollständig ausgekleidete Absperrklappen für hochkorrosive flüssige Medien, Gase und Schlämme.

- Handbetätigt
- Mit pneumatischem Schwenkantrieb
- Mit elektrischem Schwenkantrieb

TECHNISCHE DATEN

<b>Nennweiten</b>	DN 20 - 2400
<b>Druckstufen</b>	PN 10/16/25 / ASME 150
<b>Temperaturbereich</b>	-40°C bis +200°C
<b>Anschlüsse</b>	Zwischenflansch- und Flanschaugenausführung
<b>Gehäuse</b>	Grauguss, Sphäroguss, Stahlguss, Edelstahl, Komposit, PFA-Ausgekleidet
<b>Sitzring</b>	EPDM, EPDM weiss, NBR, NBR weiss, FKM, PTFE, TFM, UHMWPE
<b>Scheibe</b>	Edelstahl, EPDM, PFA, PTFE





**BESCHREIBUNG**

Doppelt- und dreifach exzentrische Absperrklappen, beidseitig dicht schliessend und leckagefreier Abschluss für Einsatzbedingungen bei denen extreme Drücke und Temperaturen zusammentreffen.

- Handbetätigt
- Mit pneumatischem Schwenkantrieb
- Mit hydraulischem Schwenkantrieb
- Mit elektrischem Schwenkantrieb

**TECHNISCHE DATEN**

<b>Nennweiten</b>	DN 50 - 2800
<b>Druckstufen</b>	PN 10 - 160 / ASME 150 - 1500
<b>Temperaturbereich</b>	-254°C bis +815°C
<b>Anschlüsse</b>	Zwischenflansch, Flanschgenausführung, Doppelflansch, Schweissenden
<b>Gehäuse</b>	C-Stahl, Edelstahl, Duplex Stähle
<b>Sitzring</b>	R-PTFE, Metall, Edelstahl / Graphit
<b>Spezielle Ausführungen</b>	Hoch- und Tieftemperatur



**BESCHREIBUNG**

Faltenbalg-Absperrventile in Geradsitz, Schrägsitz oder Eckform, in Flansch- oder Einschweissausführung. Für kritische Einsatzbedingungen gefährlicher Medien, deren Abgabe in die Atmosphäre verhindert werden muss.

Schlauchquetschventile, ideal für Absperr- und Regelanwendungen, bei denen abrasive, aggressive oder korrosive Medien und Schlämme sowie pulverförmige oder granuliert Substanzen zum Einsatz kommen.

Membranventile überzeugen durch ihre Vielseitigkeit und Zuverlässigkeit und sind deshalb heute millionenfach in verfahrenstechnischen Anlagen in vielen verschiedenen Branchen wie Chemie, Bergbau und Wasseraufbereitung im Einsatz.





BESCHREIBUNG

Flachschieber für den Einsatz in verunreinigten Medien wie z.B. Abwasser. Konzipiert für den industriellen Einsatz in Dickstoffen, Kohlenstaub, Emulsionen, Granulaten, Pulver, Pasten, Faserstoffen usw.

TECHNISCHE DATEN

<b>Nennweiten</b>	DN 50 - 1200
<b>Druckstufen</b>	PN 10 - 40
<b>Temperaturbereich</b>	-50°C bis +500°C
<b>Anschlüsse</b>	Zwischenflansch- und Flanschenausführung
<b>Gehäuse</b>	Grauguss, Sphäroguss, Stahlguss, Edelstahl
<b>Dichtungen</b>	EPDM, NBR, MVQ (Silikon), FPM, PTFE, Keramikfaser/Graphit
<b>Spezielle Ausführungen</b>	Feststoffschieber



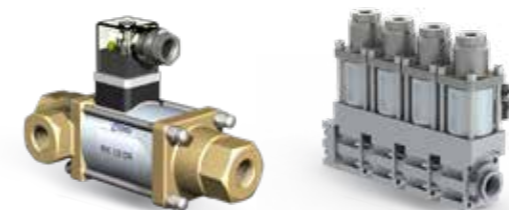
BESCHREIBUNG

Coaxialventile stellen ein bewährtes Element zur Steuerung von Vakuum, gasförmiger, flüssiger, abrasiver, verschmutzter sowie aggressiver Medien dar und sind somit universell einsetzbar.

Eine grosse Bandbreite an Nennweiten, Anschlussvarianten und dem jeweiligen Medium angepassten Dicht- und Gehäusewerkstoffen ermöglicht es unseren Konstrukteuren, massgeschneiderte Lösungen für ein nahezu unbegrenztes Anwendungsspektrum zu entwickeln.

TECHNISCHE DATEN

<b>Nennweiten</b>	DN 8 - 250
<b>Druckstufen</b>	PN 0 - 500
<b>Temperaturbereich</b>	bis +180°C
<b>Anschlüsse</b>	Flanschanschluss oder Muffengewinde
<b>Gehäuse</b>	Aluminium, Messing, Stahl verzinkt, Edelstahl
<b>Dichtungen</b>	NBR, PTFE, FPM, CR, EPDM, Sonderwerkstoffe
<b>Zulassungen</b>	DVGW, ATEX, TÜV
<b>Ausführungen</b>	2/2 Wege und 3/2 Wege Direktgesteuert oder fremdgesteuert Flexible Module und Leisten







**BESCHREIBUNG**

Rückschlagklappen und -ventile in Zwischenflansch- und Flanschausführung für den Einsatz in allgemeinen, industriellen und verfahrenstechnischen Einsatzgebieten.

**TECHNISCHE DATEN**

<b>Nennweiten</b>	DN 15 - 1000
<b>Druckstufen</b>	PN 6 - 40
<b>Temperaturbereich</b>	-200°C bis +500°C
<b>Anschlüsse</b>	Flansche
<b>Gehäuse</b>	Edelstahl, C-Stahl, Bronze
<b>Dichtungen</b>	EPDM, NBR, FKM, PTFE, metallisch
<b>Spezielle Ausführungen</b>	Düsenrückschlagventile Rückschlagklappen Doppelflügelrückschlagklappen PTFE Rückschlagventile



**BESCHREIBUNG**

Eine Vielfalt unterschiedlicher Ausführungen von Sicherheitsventilen und Lagertank-Ausrüstung. Für höchste Dichtigkeit in schwierigen Einsatzfällen, wie z.B. in Gas, Flüssigkeiten, Dampf, ausdampfenden Medien, Tieftemperaturtechnik usw.

**TECHNISCHE DATEN**

<b>Nennweiten</b>	DN 15 - 300
<b>Druckstufen</b>	PN 10 - 400 / ASME 150 - 2500
<b>Einstelldrücke</b>	Vakuum - 425 barg
<b>Temperaturbereich</b>	-268°C bis +538°C
<b>Anschlüsse</b>	Flansche nach DIN und ANSI Gewinde
<b>Gehäuse</b>	C-Stahl, Edelstahl, Hastelloy, Monel, Duplex, Inconel, Titan
<b>Sitz</b>	Metallisch oder weichdichtend
<b>Konstruktion</b>	ASME VIII / API 526/527 / PED
<b>Spezielle Ausführungen</b>	Federbelastete Sicherheitsventile Pilotgesteuerte Sicherheitsventile Be- und Entlüftungsventile Tank-Schutzgasregler Sicherheitswechselventile Berstscheiben



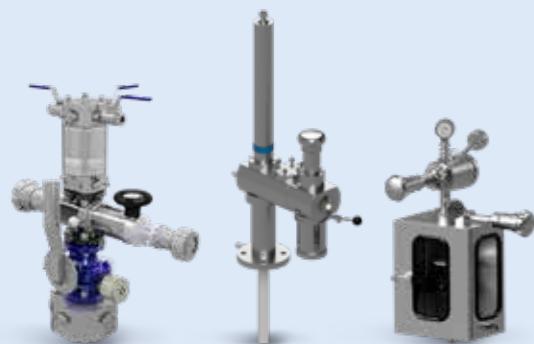


**BESCHREIBUNG**

Kompakte Ventile und Systeme zur direkten Entnahme repräsentativer Proben aus Rohrleitungen, Reaktoren oder Behältern ohne Betriebsunterbrechung. Die Probenahmesysteme sind so entwickelt, dass sie den heutigen Ansprüchen der chemischen und pharmazeutischen Industrie einer einfachen, sicheren und zuverlässigen Probenahme gerecht werden.

**TECHNISCHE DATEN**

<b>Nennweiten</b>	DN 25 - 150
<b>Druckstufen</b>	PN 16 - 40 / ASME 150/300
<b>Temperaturbereich</b>	-80°C bis +350°C
<b>Anschlüsse</b>	Flansche
<b>Gehäuse</b>	Edelstahl, PFA-beschichtet Weitere Werkstoffe auf Anfrage
<b>Entnahme</b>	Einfache und sichere Betätigung Druckloser Transfer der entnommenen Probe Entnahme über Flasche oder Kolbenspritze (hermetisch abgeschlossen)
<b>Spezielle Ausführungen</b>	Anschlussmöglichkeiten für Messungen des pH-Wertes oder für Vakuum-, Stickstoff- oder Spülflüssigkeitsleitungen Mit Schutzkasten Mit Heizmantel Mit Zirkulationspumpe Sterilisierbare Probenahmeventile



**BESCHREIBUNG**

Unsere PTFE-Wellenschlauchleitungen und Elastomerschlauchleitungen sind für die anspruchvollsten Anwendungen in der Chemie, Pharma, Biotechnologie, Kosmetik und Lebensmittelindustrie ausgelegt und werden nach strengen Qualitäts- und Sicherheitsstandards hergestellt.

Die avintos Schlauchleitungen werden mit Armaturen aus Edelstahl, mit PFA oder PFA-elektrisch leitfähigen Auskleidungen geliefert und sind bis max. 10 bar einsetzbar. Die Schlaucharmaturen sind mit Klemmbacken oder mit Pressfassungen erhältlich.

**TECHNISCHE DATEN**

<b>Nennweiten</b>	DN 15 - 80
<b>Betriebsdruck</b>	max. 10 bar
<b>Temperaturbereich</b>	-70°C bis +260°C
<b>Anschlüsse</b>	Losflansche nach DIN oder ANSI Kamlok-/Autolok Kupplungen Milch- und Rohrgewinde Tri-Clamp Anschlüsse Tankwagenkupplungen Trockenkupplungen
<b>Ausführungen</b>	PTFE und PTFE-Leitende Wellenschläuche ohne oder mit Umflechtung in Polypropylen, Edelstahl oder Para-Aramid. Optional mit externer Spirale aus Edelstahl für Vakuumanwendungen Elastomerschläuche mit UPE, PTFE, NBR oder EPDM-Seele

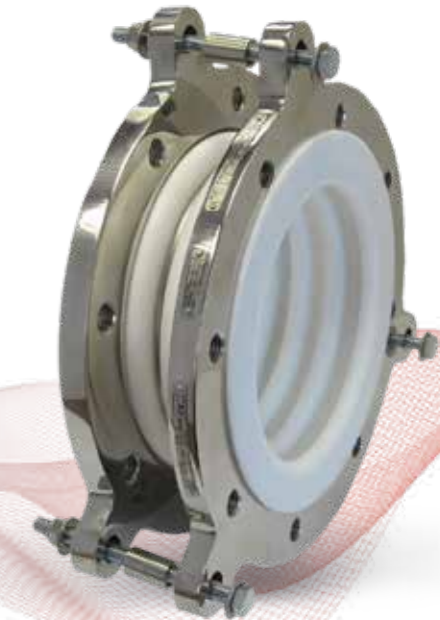




**BESCHREIBUNG**

CPC Schnellanschluss- und Trennlösungen verbessern die Funktionalität und Gestaltung Ihrer Ausrüstung und Verfahren. Zu den besonderen Eigenschaften gehören präzise Schlauchtüllen für besten Halt, eingebaute Sperrventile, um eine tropffreie Trennung zu garantieren, sowie einfach zu bedienende Druckverriegelungstasten für schnelles Anschliessen und - falls gewünscht - schnelle Abtrennung.

CPC Kupplungen und Fittings sind ideale Verbinder für Ihre Kunststoff-Schlauchanwendungen für den medizinischen und biopharmazeutischen Bereich, die Chemikalienverarbeitung, Flüssigkeitskühlung von Elektronik, Industrie, Druck, Lebensmittelverarbeitung und hunderte weiterer Industriezweige.



**BESCHREIBUNG**

Vielseitiges Programm an Edelstahl oder PFA-ausgekleideten Armaturen wie Schaugläser, Schmutzfänger oder Kompensatoren für den Einsatz in allgemeinen, industriellen und verfahrenstechnischen Einsatzgebieten.



# AVINTOS AG

## BERATUNG & SCHULUNG



### BERATUNG & SCHULUNG

Unser Verkaufsteam besteht aus ausgebildeten und erfahrenen Fachspezialisten. Sie betreuen die Kunden in ihren Verkaufsgebieten durchschnittlich seit über 15 Jahren. Somit verfügen sie nicht nur über ein enormes Produktwissen, sie haben auch ein umfassendes Verständnis von den Kundenanwendungen.

Darüber hinaus beschäftigen wir erfahrene Ingenieure, Techniker und Produktmanager in der Engineering-Abteilung. Sie unterstützen Anlagenbauer, Planer oder Betreiber mit ihrem Know-how und Berechnungsprogrammen bei der Auswahl der richtigen Armatur für eine wirtschaftliche Lösung.

Gerne geben wir unser Wissen weiter. Wir bieten Ihnen individuelle, praxisnahe Schulungen rund um die Armaturentechnik, sowie deren Wartung und Instandhaltung, bei Ihnen im Betrieb oder bei der avintos AG in Rheinfelden.

### IHRE VORTEILE:

- Mehr Wissen in der Armaturen- und Antriebstechnik sowie in der Schlauchtechnik
- Finden der optimalen Lösung für Ihren Prozess durch grosses Produktsortiment
- Unterstützung bei der Auswahl der geeigneten Armatur und Steuerungskomponenten
- Projektbegleitung von der Beratung bis zur Inbetriebnahme

# AVINTOS AG

## MONTAGE & AUTOMATISIERUNG VON ARMATUREN



### MONTAGE & AUTOMATISIERUNG

Unsere Werkstatt-Mitarbeiter montieren herstellerunabhängig die Antriebe und Automation auf die Armaturen nach geltenden Richtlinien und Normen und prüfen die ganze Einheit auf ihre Funktionalität. Mit bis zu sieben Montageplätzen liefern wir auch bei grösseren Projekten anspruchsvolle Baugruppen in kurzer Zeit aus. Können wir Ihr Problem einmal mit unseren Standardbaugruppen nicht lösen, realisieren unsere Konstrukteure in Zusammenarbeit mit der Technik individuelle Sonderlösungen. Diese konstruieren wir in AutoCAD und fertigen sie auf unseren NC Bearbeitungsmaschinen.

### IHRE VORTEILE:

- Hohe Montagequalität garantiert einen sicheren Betrieb
- Effiziente Beschaffungsprozesse durch Baugruppen aus einer Hand
- Individuelle Lösungen und Sonderanfertigungen verbessern Ihre Prozesse im Betrieb

# AVINTOS AG

## KONFEKTIONIERUNG VON SCHLAUCHLEITUNGEN



### KONFEKTIONIERUNG VON SCHLAUCHLEITUNGEN

Wir bieten Ihnen das komplette Leistungsspektrum an konfektionierten Schläuchen an: Vom Schlauchzuschnitt auf Mass bis zur Montage aller gängigen Armaturensysteme mit Halbschalen oder verpressten Armaturen. Die Schlauchleitungen können auf Ihren Wunsch gekennzeichnet und beschriftet werden. Bei allen Fertigungsarbeiten legen wir Wert auf höchste Qualität. Sämtliche durch avintos konfektionierte Schläuche werden nach der Norm DIN EN 12115 geprüft und sind konform zur DGRL.

### IHRE VORTEILE:

- Der sichere Einsatz von Schläuchen vermeidet Unfälle und erhöht die Sicherheit für die Mitarbeiter und die Umwelt
- Viel Flexibilität für individuelle Lösungen

# AVINTOS AG

## REPARATUREN & WARTUNG



### REPARATUREN & WARTUNG

Ob vor Ort oder in unseren Reparaturwerkstätten: Unser gut ausgebildetes Serviceteam sorgt für qualifizierte und termingerechte Reparatur- und Wartungsarbeiten von Armaturen und Schlauchleitungen.

Auch das Einstellen und Plombieren von Sicherheitsventilen (SVTI-Qualifiziert) gehört zu unseren Dienstleistungen. Damit ist Ihre Anlage fristgerecht wieder verfügbar.

Bei uns erhalten Sie alle Original-Ersatzteile für unsere Armaturen. 1'500 Standardersatzteile liegen in unserem Ersatzteillager für Sie bereit.

### IHRE VORTEILE:

- Fachgerechte Reparaturen erhöhen die Zuverlässigkeit und Verfügbarkeit Ihrer Anlage
- Reduzierung ungeplanter Anlagenstillstände durch vorbeugende Wartung
- Kurze Reaktionszeiten durch hohen Vorrat an Ersatz- und Verschleissteilen



### LOGISTIK

Es ist unser oberstes Ziel, Ihnen durch schnelles Handeln, eine hohe Anlagen- oder Maschinenverfügbarkeit zu gewähren.

Ein umfangreiches Lager in Rheinfelden mit über 4'000 Artikeln auf eine Fläche von 1'200 m<sup>2</sup> ermöglicht Lieferungen von Armaturen, Antrieben, Automationskomponenten, Montageteilen, Schnellkupplungen, Schläuchen und Ersatzteilen innerhalb von 24 Stunden.

Vier automatische Vertikallagersysteme erlauben eine speditive und fehlerfreie Auslagerung der Produkte.

### IHRE VORTEILE:

- Kurze Liefertermine erhöhen Ihre Anlagenverfügbarkeit
- Kosteneinsparungen durch geringere Bestands- und Verwaltungskosten





**avintos**  
IDEEEN FÜR IHREN ERFOLG

**avintos AG**

Weidenweg 17 | 4310 Rheinfelden | Schweiz

☎ +41 (0) 61 836 15 30 | ✉ [info@avintos.ch](mailto:info@avintos.ch)

